



YKSILÖLLISEN SYÖVÄNHOIDON MALLIMAA 2020

Hoitoonpääsy syöpälääkärin näkökulmasta

Liisa Sailas

Ylilääkäri

Syöpätaudit ja sädehoito

Siunsote / PKKS

Sidonnaisuudet

- Suomen onkologiayhdistys
- FICAN
- Suomen rintasyöpäryhmä
- Duodecim
- SLL
- SHLL
- ESMO
- ISPOR
- ESTRO
- Ei sidonnaisuuksia teollisuuteen

Syövän onkologista hoitoa toteutetaan kaikissa alueen keskussairaaloissa

- KYS (2)*
- KSKS (1)
- PKKS (3)
- MKS
- SaKS

Sädehoitolaitteet:

KYS: 3 + CK

KSKS: 2

PKKS: 2

Onkologinen hoito pitää sisällään

-solunsalpaajahoido

-sädehoito

-isotooppihoito

-hormonaalinen hoito

-vasta-aineet

-solusyklin säätelijät

-immunologinen hoito

-palliativinen hoito

-saattohoito

* Väestöpohjan suuruus

Hoitoonpääsyn reunaehdot

http://www.julkari.fi/bitstream/handle/10024/131630/1 Syöpään sairastuneiden hoito... julkari.fi

18 / 46

Kirjanmerkit

- Hoitoonpääsyn seuranta syövän hoidossa
- Lukijalle
- Tiivistelmä
- Sisällys
- 1 Taustatietoa syövän hoidon kehittämisestä Suomessa
- 2 Tiedonkeruun lähtökohdat
- 3 Hoitoonpääsy tietojen periaatteet
- 4 Syövän hoitoonpääsyn seuranta
- 5 Tietojen toimittaminen
- 6 Raportointi
- Lähteet

4 Syövän hoitoonpääsyn seuranta

Kuvio 1. Syöpään sairastuneiden hoitoonpääsyn seurattavat aikapisteet ja aikavälit

```
graph TD; A[1. kokonais-odotusaika] --> B[lähetteen saapumispäivä]; B --> C[ensimmäinen lääkärikäynti, pvm]; C --> D[hoitoon asettamispäivä]; D --> E[ensimmäinen syöpähoito, pvm]; E --> F[3.]; C --> G[2.];
```

- Leikkaus: syöpäkohtainen luettelo
- Lääkehoito: WB-WE -alkuiset
- Sätehoito: HA0-, WA0-, WF0- ja XX7-alkuiset sekä AX099 ja QX099
- Muu syövän hoito: kasvaimen tai kudostuutoksen paikallishoidot
- Todetun syöpäsairauden aktiivinen seuranta XZZ00
- Syövän oireenmukainen eli palliatiivinen hoito Z51.5

Lähetteen saapumisen, ensimmäisen käynnin, hoitoon asettamisen ja ensimmäisen syöpähoiton päivämäärätietojen perusteella mitataan seuraavia aikavälejä:

Tallenna ja jaa tiedostoja Document Cloudissa

Lisätietoja

12:28 24.9.2018

Hoitoonpääsyt reunaehdot

http://www.julkari.fi/bitstream/handle/10024/131630/1 Syöpään sairastuneiden hoitoo... julkari.fi

20 / 46

Kirjanmerkit

- Hoitoonpääsyt seuranta syövän hoidossa
- Lukijalle
- Tiivistelmä
- Sisällys
- 1 Taustatietoa syövän hoidon kehittämisestä Suomessa
- 2 Tiedonkeruun lähtökohdat
- 3 Hoitoonpääsytietojen periaatteet
- 4 Syövän hoitoonpääsyt seuranta
- 5 Tietojen toimittaminen
- 6 Raportointi
- Lähteet

Kuvio 4. Paksusuolisyöpäpotilaiden hoitoonpääsyt suosittelut erityyppisiin hoitoihin

```
graph LR; A[hoitoonpääsyt asettaminen] --> B[ensimmäinen hoito]; B --> C[liitännäishoito]; D[Paksusuolisyöpä C18-19] -- 3 vkoa --> E[Leikkaus]; D -- 3 vkoa --> F[Lääkehoito]; E -- 6 vkoa --> G[Lääkehoito];
```

Kuvio 5. Peräsuolisyöpäpotilaiden hoitoonpääsyt suosittelut erityyppisiin hoitoihin

```
graph LR; A[hoitoonpääsyt asettaminen] --> B[ensimmäinen hoito]; B --> C[leikkaus]; C --> D[liitännäishoito]; E[Peräsuolisyöpä C20] -- 3 vkoa --> F[Leikkaus]; E -- 3 vkoa --> G[Lääkehoito]; E -- 3 vkoa --> H[Lyhyt sädehoito: 5 x 5 Gy]; E -- 3 vkoa --> I[Pitkä sädehoito: 45-54 Gy]; F -- 6 vkoa --> J[Lääkehoito]; H -- 5 vrk --> K[Leikkaus]; I -- 8 vkoa --> K; K -- 6 vkoa --> L[Lääkehoito];
```

Kommentti

Täytä ja allekirjoita

Tallenna ja jaa tiedostoja Document Cloudissa

Lisätietoja

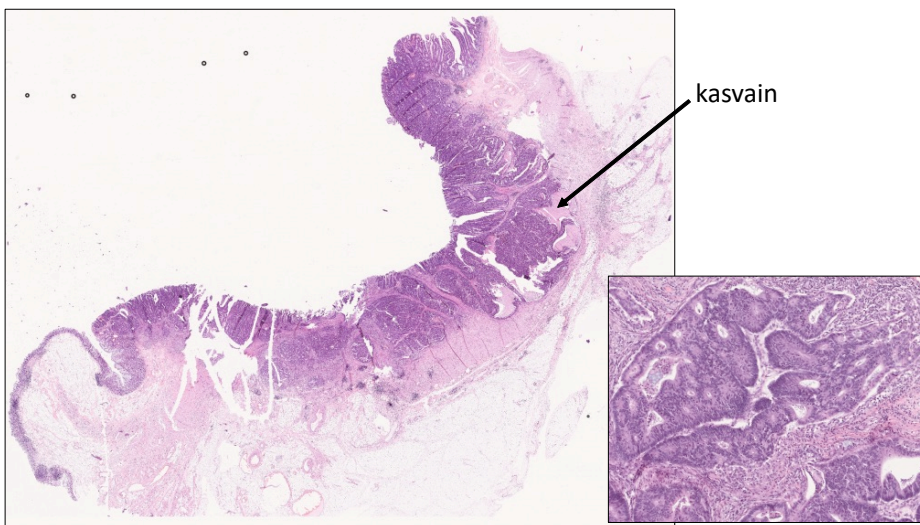
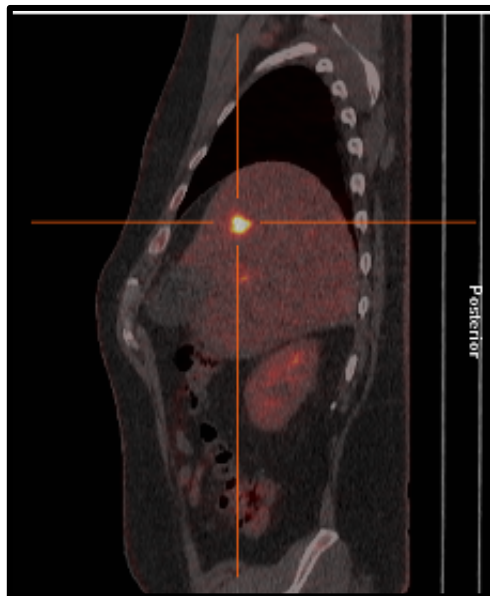
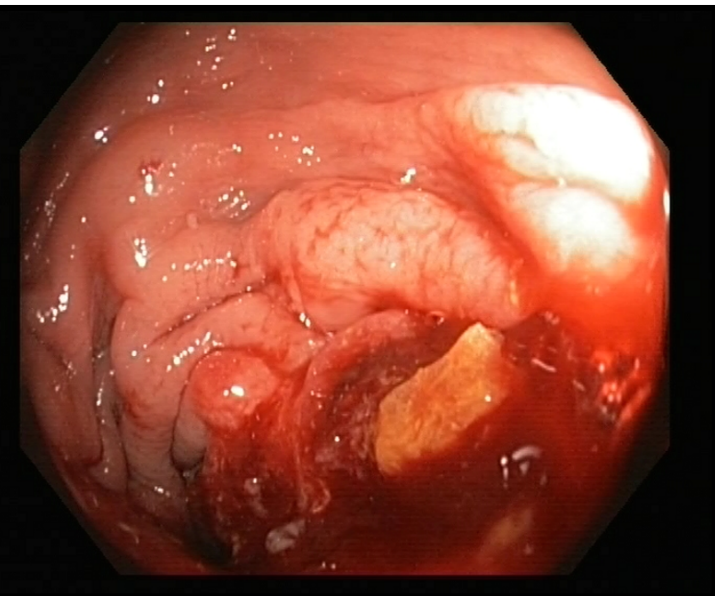
12:33 24.9.2018

Pysytäänkö THL:n asettamissa rajoissa?

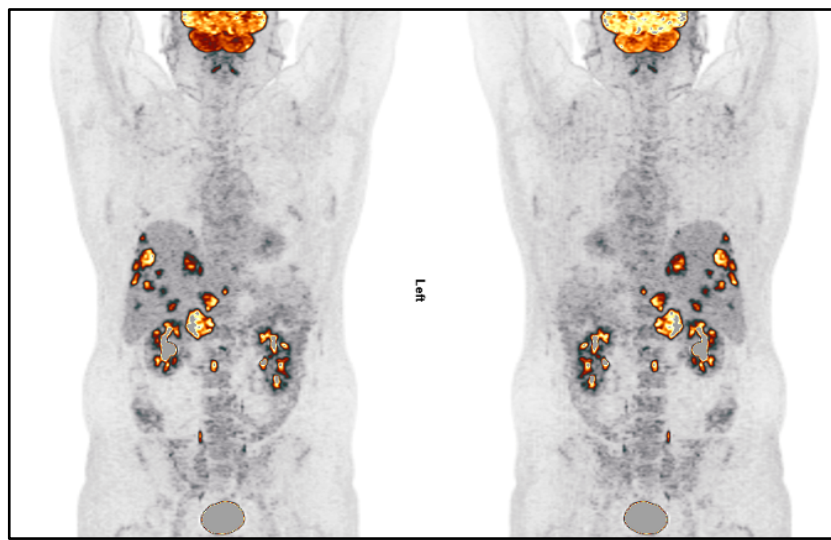
- Pysytään hyvin, käytännössä ei lainkaan jonoja
- Kaikissa sairaaloissa ensi käynti syöpätautien poliklinikalle
 - Tarvittaessa muutaman päivän kuluessa
 - Yleensä 2-3 viikon kuluessa
 - Viimeistään annetuissa raameissa
- Lääkehoidon aloitus 1 päivän - 1 viikon kuluessa ensi käynnistä
- Sädehoidon aloitus
 - Tarvittaessa päivystyksenä
 - Yleensä viikon kuluessa
 - Viimeistään 2 viikon kuluessa

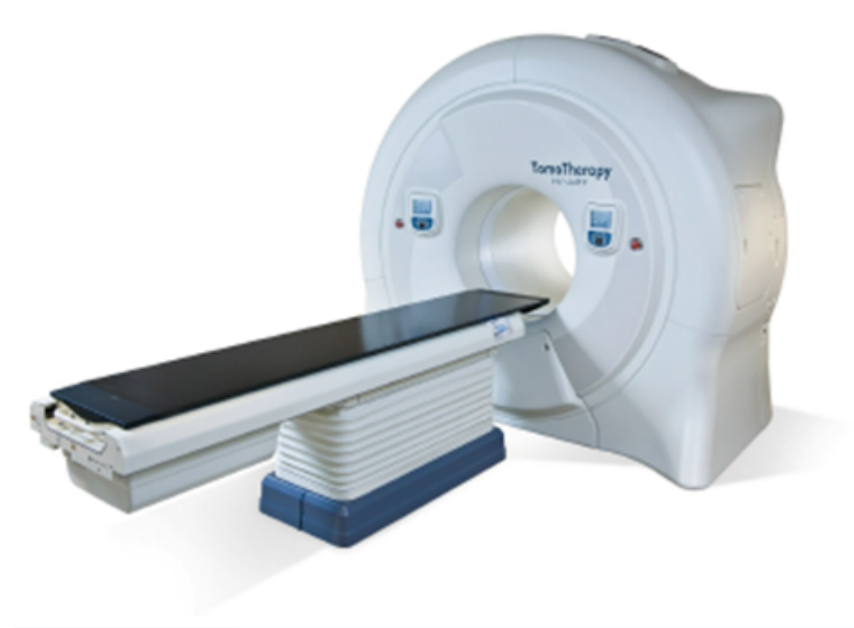
Kehitettävää?





- Moniammatilliset kokoukset
 - Yli talojen rajojen
- Tiedonkulku
 - Etenkin kun useita hoitavia tahoja
- Rajapintojen resurssi
 - Patologia, radiologia, isotooppilääketiede, sairaalabiologia





Sädehoidon haasteita

-Konekapasitetti (KSKS)

-Hoitajaresurssi

-Suunnitelukuvaus –
resurssi

KSKS

PKKS

- Yhtenäisten piirto-
ohjelmien käyttö

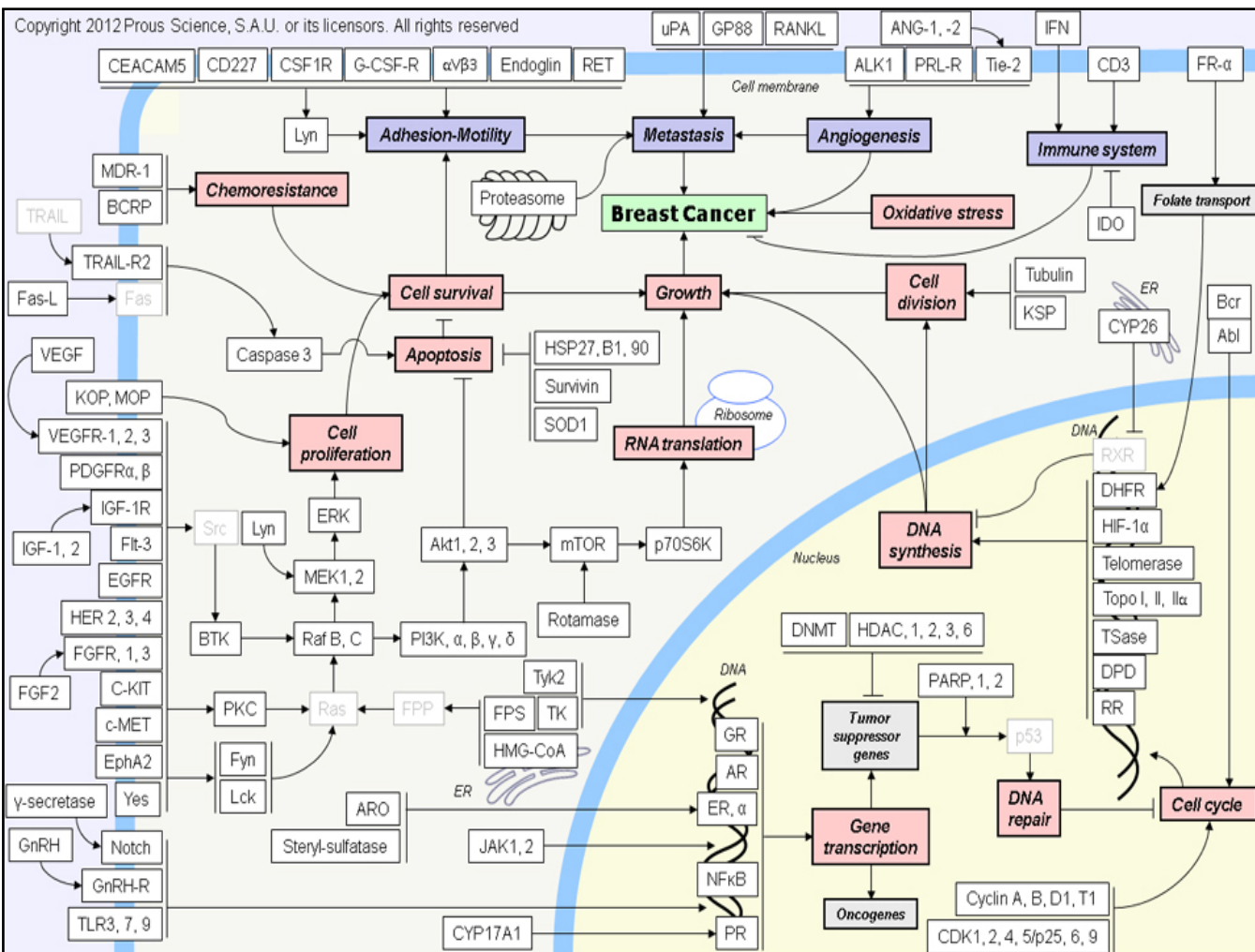
- FICAN EAST-
projekti



Tulevaisuuden haasteet: yhtenäiset linjaukset ja hoidon kustannukset?

Solun signalointireittejä ja lääkkeiden vaikutuskohtia rintasyövässä

Täsmälääkekehityksen ”tikkataulu”





Hanketta tukemassa

